

Witam wszystkie dzieci, zaczynamy kolejny tydzień zabaw na odległość.

- Łopata – wprowadzenie litery „Ł, ł”

- doskonalenie zdolności grafomotorycznych, doskonalenie percepcji wzrokowej, słuchowej, KP 3.29

Ł ł



łopata

- Znajdź na obrazku i otocz pętlami wszystkie litery Ł, ł.



- Narysuj szlaczek po śladzie.



- „Zwierzęta wiejskie” – KP 3.30a – doskonalenie logicznego myślenia, przeliczanie, odzwierciedlanie liczby za pomocą symboli – kropek.

- Policz, ile zwierząt ma każdy z rolników, i narysuj w ramach odpowiednią liczbę kropek. Otocz zieloną pętlą rolnika, który ma więcej zwierząt. Otocz czerwoną pętlą rolnika, który ma więcej krów.



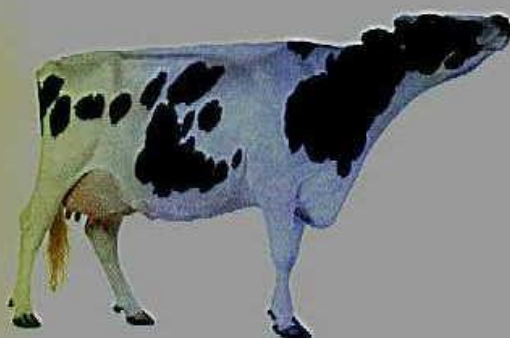
logiczne myślenie, sprawność manualna, przeliczanie, odzwierciedlenie liczby za pomocą symboli, grafomotoryka

- „Odgłosy zwierząt” – zadajemy dzieciom pytania: jakie zwierzęta można spotkać na wiejskim podwórku? Jakie odgłosy wydają? (dzieci wymieniają zwierzęta i naśladują ich odgłosy) – KP 3.30b

- Przeczytaj, jakie odgłosy wydają wiejskie zwierzęta, i połącz liniami napisy z odpowiednimi zdjęciami zwierząt. Podaj nazwy wszystkich zwierząt widocznych na zdjęciach. Powiedz, czy znasz inne wiejskie zwierzęta. Jakie odgłosy wydają wymienione przez ciebie zwierzęta?



bee!



kwa!
kwa!



kukuryku!



muu!

Proponuję tygodniową zabawę ruchowo-ortofoniczną – „W zagrodzie”. Dzieci biegają na polecenie osoby dorosłej naśladowując ruchy i głos danego zwierzęcia z wierszyka.

Piesek szczeka: *Hau, hau, hau.*

Kotek miauczy: *Miau, miau, miau.*

Kura gdacze: *Ko, ko, ko.*

Kaczka kwacze: *Kwa, kwa, kwa.*

Gąska gęga: *Gę, gę, gę.*

Owca beczy: *Be, be, be.*

Koza meczy: *Me, me, me.*

Indor gulgocze: *Gul, gul, gul.*

Krowa ryczy: *Mu, mu, mu.*

Konik parska: *Prr, prr, prr.*

A pies warczy: *Wrr, wrr, wrr.*

- „Stary Donald Farmę miał” - <https://www.youtube.com/watch?v=KITSIpt5GzA>

- zabawa rozwijająca pamięć i sprawność językową (próby śpiewania piosenki)

- **zabawy dowolne: „zagroda wiejska”** – budowanie z różnego rodzaju klocków konstrukcyjnych (budowanie zagrody, umieszczenie w niej zwierząt wiejskich – plastikowych figurek lub sylwet), inna propozycja zabawy: zabawy z przeliczaniem obiektów (dzieci na polecenie osoby dorosłej przeliczają dowolne obiekty, np. kwiaty, filiżanki, kubki itp.), malowanie farbami na temat dowolny, układanie puzzli 30, 60 lub więcej elementowych

- **Jak wygląda pisklę?** – zabawa plastyczna, wykonanie kurczaków metodą stemplowania – przygotowujemy stempel z korka, maczamy go w żółtej farbie i odciskamy na kartce, dorysowujemy do śladu stempla nogi, dziób, oczy i skrzydełka – powstaje pisklę.

Proszę pamiętać, iż dzieci proponowane przeze mnie zadania, karty pracy, zabawy wykonują na zasadzie dobrowolności – mogą do nich wrócić w dowolnym czasie, o dowolnej porze dnia. Dbajmy o emocje dzieci, znajdujących się w trudnej sytuacji, gdyż nie mogą kontaktować się z rówieśnikami i przebywać ze swoimi Paniami w przedszkolu. Wykonane karty pracy proponuję zbierać do teczki, abyśmy mogli pochwalić się swoimi pracami po powrocie do przedszkola.

Dziękuję, do zobaczenia ponownie.